

2024

# 鶴ヶ峰もえぎの 春休み



**2024/3/26(火)~2024/4/6(土)**

放課後デイサービス  
鶴ヶ峰もえぎ

旭区今川町60番地1 1階(ちとせ保育園となり)

TEL: 045-461-9269 FAX: 045-461-9426

tsurugamine\_moegi@fukushimoegi.com



ホームページ <http://www.fukushimoegi.com/>

日にち	活動	持ち物 等
<p>3月26日 (火)</p>	<p><b>神奈川県警見学</b></p> 	<p>□昼食 (おにぎりやサンドイッチなど食べやすい物をお願いします。)</p> <p>□水筒 (療育手帳)</p> <hr/> <p>神奈川県警の見学をします！！集団行動や公共の場でのルールを身につけよう。</p>
<p>3月27日 (水)</p>	<p><b>ぽこトランポリン</b></p> 	<p>□昼食 □水筒 □トランポリン代 ¥200ー ※動きやすい服装 (療育手帳・レジャーシート)</p> <hr/> <p>大人気のぽこトランポリンへ行きます！大きいトランポリンで元気いっぱい身体を動かそう☆</p>
<p>3月28日 (木)</p>	<p><b>都岡地区センター</b></p> <p>・</p> <p><b>おやつ作り もえぎスタバ</b></p> 	<p>□昼食 □水筒 □上履き (療育手帳・レジャーシート)</p> <hr/> <p>都岡地区センターの体育館で元気いっぱい身体を動かそう♪ 午後はおえぎでスタバ風フラペチーノを作って食べます！！</p>



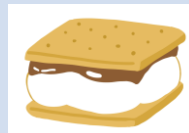
日にち

活動

持ち物 等

3月29日  
(金)

**A: トイロパーク**  
**B: もえぎ映画館  
おやつ作り  
(ビスケットサンド)**



A:  昼食  水筒  
 トイロパーク代 ¥300-  
 療育手帳

B:  昼食  水筒  
(療育手帳)

A: 横浜のららぽーとにあるトイロパークへ行きます！

B: 午前はおもえぎで映画を見ます。何を見るのかは当日のお楽しみに♪ 午後はおやつ作りでビスケットサンドを作って食べよう♪ (ビスケットにマシュマロをはさんで温めます)

3月30日  
(土)

**桜まつり**  
・  
**お楽しみ会**



昼食・バザー ¥1000-  
 水筒  
 ビニール袋 or エコバック  
 療育手帳  
(レジャーシート)

午前は桜まつりで昼食を買ったり、ミニゲームをやります！  
午後はお楽しみ会をします。何をするのかは当日のお楽しみに♪

4月1日  
(月)

**昼食購入：  
スーパー**  
・  
**公園**



昼食代 ¥800-  
 ビニール袋 or エコバック  
 水筒  療育手帳  
 レジャーシート

午前は近隣のスーパーへ昼食を買いに行きます。午後は公園へ行き、元気いっぱい身体を動かそう！

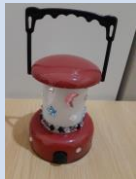
日にち

活動

持ち物 等

4月2日  
(火)

工作：  
ランタン作り  
・  
感触遊び



- 昼食  水筒
- 工作代 ¥200-
- 汚れてもいい服装又は着替え  
(療育手帳・レジャーシート)

工作ではランタン作りをします！午後には感触遊びをします。片栗粉や寒天の感触を楽しもう♪

4月3日  
(水)

外食：  
オリーブの丘  
・  
公園



- 昼食代 ¥1000-
- メニュー表
- 水筒  
(療育手帳・レジャーシート)

午前にはオリーブの丘へ昼食を食べに行きます！  
午後は公園で元気いっぱい身体を動かそう！

4月4日  
(木)

デニーズで  
おやつを  
食べよう



- 昼食  水筒
- おやつ代 ¥800-  
(療育手帳・レジャーシート)

デニーズでおやつを食べます！公共の場でのルールや集団行動を身につけよう！



日にち

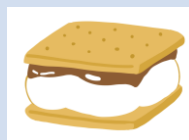
活動

持ち物 等

4月5日  
(金)

**A:もえぎ映画館・  
おやつ作り  
(ビスケットサンド)**

**B: トイロパーク**



A: 昼食 水筒  
(療育手帳)

B: お弁当 水筒  
トイロパーク代 ¥300-  
療育手帳

A: 午前はもえぎで映画を見  
ます。何を見るのかは当日  
のお楽しみに♪ 午後はおや  
つ作りでビスケットサンドを  
作って食べよう♪  
(ビスケットにマシュマロをは  
さんで温めます)

B: 横浜のららぽーとにある  
トイロパークへ行きます！

4月6日  
(土)

**昼食購入：  
餃子の王将  
・  
軽運動**

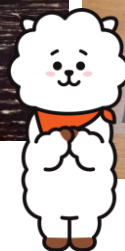
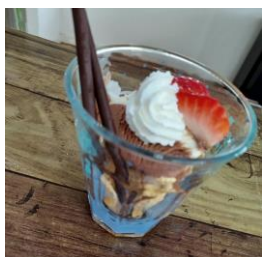


昼食代 ¥1300-  
水筒  
(療育手帳・レジャーシート)

午前は餃子の王将へ昼食  
を買いに行きます。  
午後は軽運動で外や室内で  
身体を動かそう！



# 日常の様子



- ★天候など、その他都合により予定が変更になる場合がございます。ご了承ください。
- ★お子さまの体調と安全を第一に考え無理のない活動を行います。状況に応じて活動途中でも予定を変更する場合がございます。
- ★持ち物のお忘れの無いようご注意ください。
- ★持ち物には必ず記名をお願い致します。
- ★室内活動予定の日でも外出する場合がありますので  
レジャーシートと療育手帳をお持ちください。
- ★水筒には1日の活動が出来る十分な量の水分をお持ちください。  
(中身はお茶・水・スポーツドリンク可)

ご協力の程よろしく申し上げます。

### 活動の様子やお知らせなど

《鶴ヶ峰もえぎ》インスタグラムに投稿しています♪



フォロー・コメント・いいね❤️お待ちしております

### ★ご利用についての連絡はLINEからもできます★

QRコード  
読み取り→



～初回登録～  
QRコードを読み取り→お友達追加  
→トークにて「ご利用児童名」を  
お送りください！

# 長期休み中のご利用について

## ①ご利用時間について

学校長期休み期間中（春、夏、冬休み）のご利用時間は10時～16時までとなります。

## ②送迎時間について

朝は9時～10時の間に、ご自宅にお迎え、

帰りは16時～17時の間に、ご自宅にお送りいたします。（通常の土曜日と同様です）

## ③利用希望日について

本冊子巻末の「春休み利用申込書」を3月13日（水）までにご提出お願いいたします。

※施設での受け入れ態勢の準備のため、早めの利用人数の把握が必要となっております。できるだけ早めにご提出いただけますようご協力のほどよろしくお願い申し上げます。ご提出方法はメール、LINE、手渡し、どのような方法でも結構です。

## ④契約日外利用について

（ご利用の際は受給者証の支給日数を確認ください）

長期休みならではの魅力的なプログラムを多数ご用意しております。気に入ったプログラムがございましたら、空きのある場合はご利用いただけますのでお早めにお申込ください。（先着順）ご契約曜日のご利用者さまが優先となりますので、定員に達しました際には誠に申し訳ございませんが、お断りする場合がございます。何卒ご了承ください。

ご契約曜日に欠席された場合は同月内に限り振替えにて利用が可能ですので、ご利用ください。また、契約日外に追加でご利用される場合は、月内の利用日数が受給者証の支給日数を超えますと負担金が生じますので、日数をご確認の上お申し込みください。

### 【放課後等デイ】ワンポイントアドバイス

- ①受給者証の利用可能日数は全部消化した方がお得です！！
  - ご負担金額の上限が設定されているため、それ以上の加算負担なくご利用できます。
  - 逆に利用日数が少ないと、行政よりの支給利用可能日数が減らされてしまう場合もあります。

お子様の体調やご気分にもよりますが、折角のご利用可能サービスを有用にご活用されることをお勧めいたします。





# 春休み利用申込書 鶴ヶ峰もえぎ

(3月26日～4月6日)

- ★ご利用希望日に○、お休みの日に×をご記入ください。
- ★ご提出は、メール、LINE、手渡し、どのような方法でも構いません。  
お早めにご提出いただきますよう、ご協力をお願い申し上げます。
- ★お申し込み後、変更がある場合はご連絡ください。
- ★3/13(水)までにご提出、よろしくお願いたします。

## 名前

日付	3/26	3/27	3/28	3/29	3/30
曜日	火	水	木	金	土
活動内容	神奈川県警	ぽこトランポリン	都岡地区センター ・ おやつ作り	A: トイロパーク ・ B: もえぎ映画館・おやつ作り	桜まつり ・ お楽しみ会
利用希望					

日付	4/1	4/2	4/3	4/4	4/5	4/6
曜日	月	火	水	木	金	土
活動内容	昼食購入 ・ 公園	工作: ランタン ・ 感触遊び	オリーブの丘 ・ 公園	デニーズ	A: もえぎ映画館 ・ おやつ作り B: トイロパーク	餃子の王将 ・ 軽運動
利用希望						

★ご契約曜日外の追加利用につきましては、定員の関係上、お断りする場合がございます。予めご了承ください。また、追加利用の際は、月の支給日数を超えないよう、管理をお願い致します。

★祝日の利用希望に関しては、別紙「鶴ヶ峰もえぎの日曜・祝日の利用に際して」の申込書にてお申し込みください。