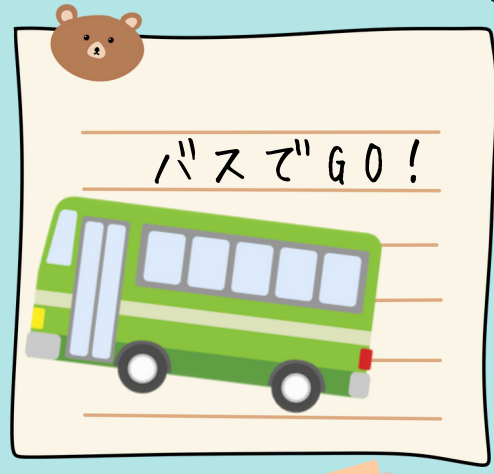


LINO春休み学習帳



白無地

じゆうちょう

ねん くみ なまえ

小田原ひかりLINO

1日スケジュール



10:00 来所後～学習・宿題・個別課題開始

11:00～11:45 朝の会（本日の活動確認） 室内外活動

12:00 昼食～休憩～自由時間

13:00 午後ミーティング

15:00 おやつ準備～おやつ

15:30 帰りの会

16:00 送迎開始・保護者お迎え



春休みの 学習・宿題について

外出日以外は午前中に
宿題・課題を行います。
学校の宿題・個人学習を
ご家族からお持ちになって
学習にお使ください。

お問い合わせ

電話番号

0465-43-9103

携帯

090-8442-0859

ご連絡は電話・LINE等
ご利用ください



保護者様へのお願い

- ・ 受給者証の期限をご確認ください
- ・ 持ち物（特に衣類）にお名前を書いていただくようお願いいたします
- ・ 利用時間内に体調に変動があった場合保護者様にご連絡することがあります
- ・ 天候などの理由でプログラムを変更する場合があります
- ・ 外出、調理の詳細は、利用日が近くなりましたら改めてご連絡いたします
- ・ 感染症対策を徹底し、お子様たちに安心安全なプログラムを行ってまいります
- ・ 下校時間の変更がございましたら必ずご連絡ください

ご利用について

ご利用時間

春休み期間中

月～土 10:00～16:00

3月24日～4月5日が
対象期間となります





3月24日

いろいろなリレーをやってみよう!

3月25日



◇ <持ち物>

お弁当

水筒

着替え

汗拭きタオル





3月26日

諏訪の原公園
バスでお出かけ!



〈持ち物〉

弁当
水筒
バス
リュック
着替え
タオル
当
代
替
え
の
ク
ラ
ス
マ
ル

3月27日

木材で街づくり!



持ち物

お弁当・水筒
着替え・タオル

3月28日

北中にいこう!!



＜持ち物＞
リュック
お弁当・水筒
着替え
タオル

3月29日

進級・卒業祝い!



＜持ち物＞
お水着
タオル
当分の
お弁
当
同
え
レ
費
替
才
加

3月31日

まちづくり第2回!



持ち物

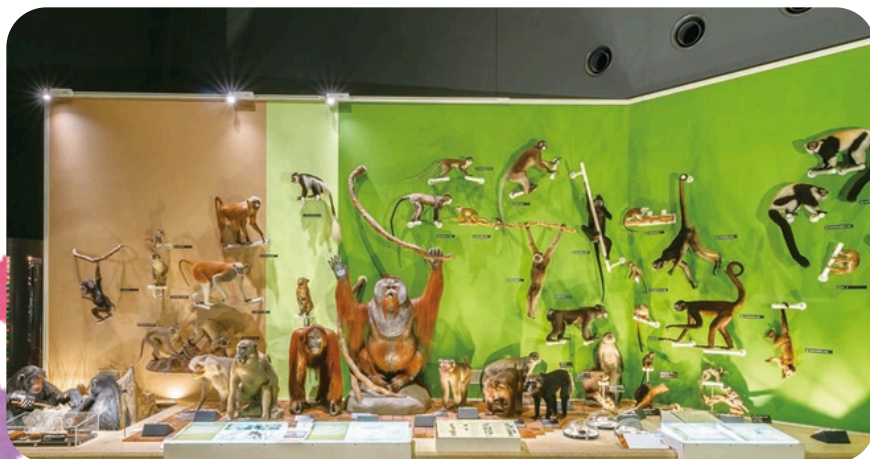
お弁当・水筒
着替え・タオル

4月1日

せいめいのほしはくぶつかん!

<持ち物>

弁当
水筒
着替え
タオル
当館
入館料



4月2日

マジックショーをみよう!



持ち物

お弁当・水筒
着替え・タオル

4月3日

中部公民館にいこう!

持ち物

お弁当・水筒
着替え・タオル



一年のもくひょうをたてよう!

4月4日

元気にあいさつをする!
お友だちとなかよくあそぶ!
しゅくだいをがんばる!
どんなもくひょうに
しようかな?

持ち物

お弁当・水筒
着替え・タオル



4月5日

あずまやまハイキング!



● <持ち物> ●
リュック
お弁当・水筒
着替え
タオル



LINO春休み学習図鑑

世界特写シリーズ

LINO編

LINO春休み学習帳の表紙、学習図鑑の
写真・イラストは、スタッフが頑張って
作成した世界に多分1枚しかないデザインです



活動参加



公園で遊ぶ

表紙の解説

小田原ひかりLINOの春休みダイジェスト

今年の春休みはバスで諏訪の原公園に行ったり、マジシャンをお呼びしてマジックショーをやったりと、室内や外出など楽しい企画が盛りだくさんとなっています。内容をご確認頂き、色々な企画に参加して頂けたらと思います。

品番

LN-24-5

じゅうちょう

白無地

- つかい 3月24日
はじめ
- つかい 4月05日
おわり



ひかりノート

ご進級・ご進学

おめでとうございます



保護者の皆様も新しい
生活で体を崩さないよう
お気をつけください



9955555-6999