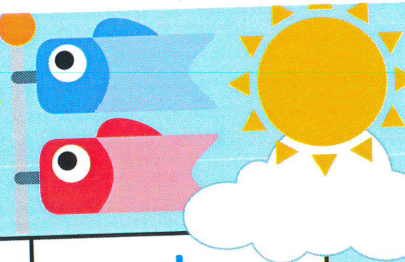


5月 May

札幌あけぼの園 ドレミ♪

児童発達支援
放課後等デイサービス
札幌あけぼの園
施設長 高橋恵美



日	月	火	水	木	金	土
<p>どんどん涼しくなってきた、外で遊びやすい季節になりました。自然に触れながら、元気に体を使って楽しい活動をしていきたいと思ひます</p>					1	2
					ヨガ	天神山緑地でお花見
3	4 みのりの日	5 こどもの日	6 振替休日	7	8	9
	公園へ行こう	ミニゲーム	工作 ちょうちんの工作	英語で遊ぼう	室内運動	実験 スクイズを作ろう
10	11	12	13	14	15	16
工作 お花の壁飾り	公園へ行こう	おやつ作り ガトーショコラ	SST 作戦ゴリラ	英語で遊ぼう	滝野すずらん公園	
17	18	19	20	21	22	23
音楽活動	SST 五大栄養素	脳トレ	公園へ行こう	工作 ぶにぶに工作	おやつ作り スコーン	
24	25	26	27	28	29	30
31	室内運動	おやつ作り クレープ	公園へ行こう	工作 簡単ミサンガ	音楽活動	平岸高台公園